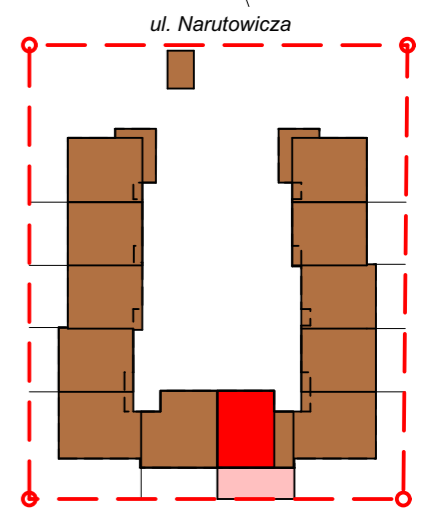
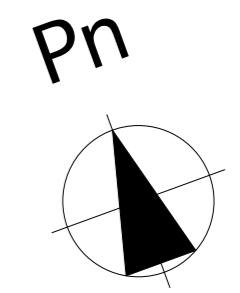
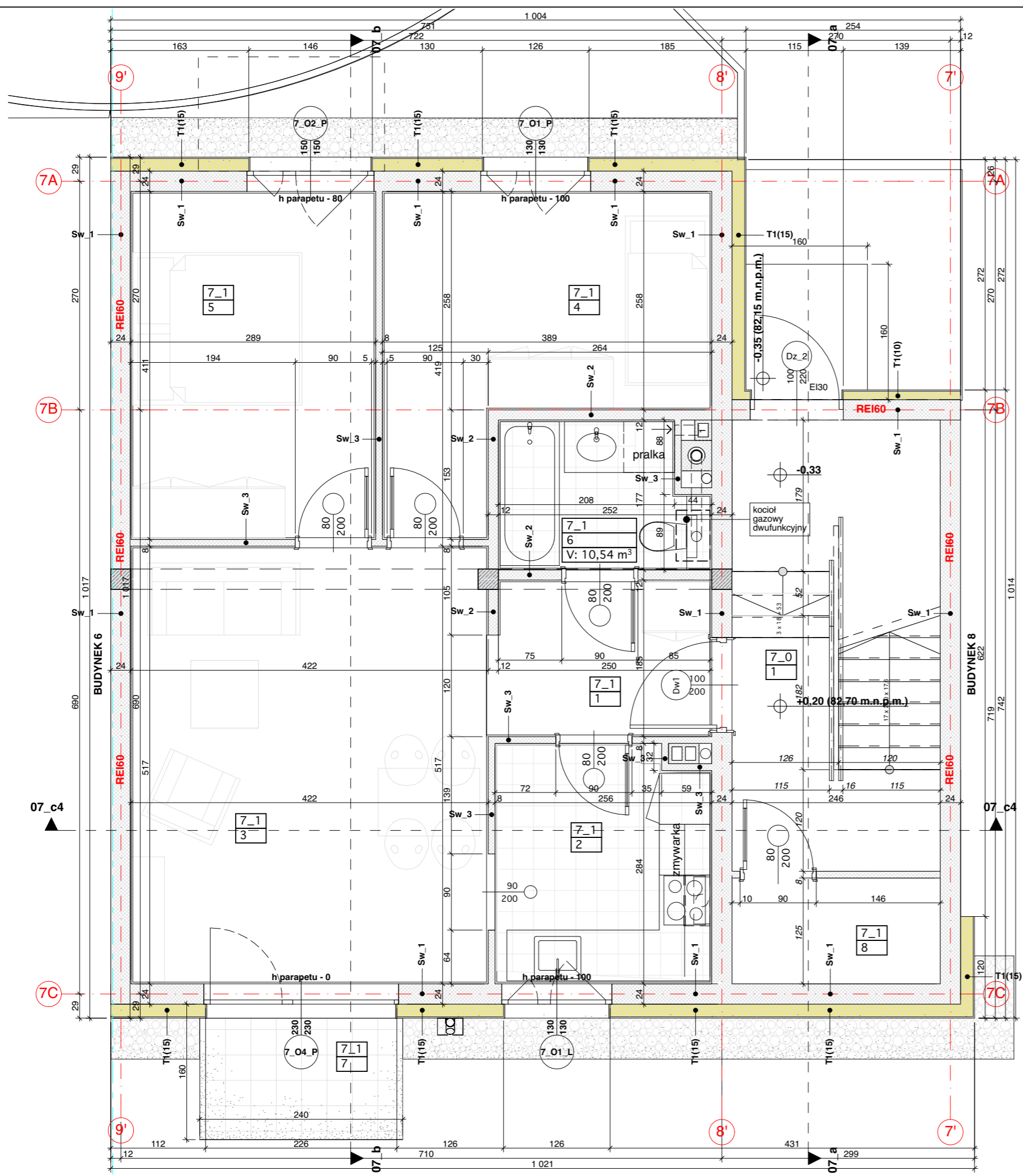


typ C'



mieszkanie nr 7_1				
	Nr	Nazwa pom.	Posadzka	m ²
1				
	1	holl	gres	4,7
	2	kuchnia	gres	6,8
	3	pokój dzienny	deski/panele	21,4
	4	sypialnia	deski/panele	11,6
	5	sypialnia	deski/panele	11,6
	6	łazienka	gres	3,9
				60,0 m²
2				
	7	balkon	gres	3,4
				3,4 m²
3				
	8	komórka lok.	gres	2,9
				2,9 m²
				66,3 m²

INWESTOR	
KW INWEST Sp. z o.o. Sp.K. UL. Narutowicza 7 05-120 Legionwo	
PROJEKT	
Budynek mieszkalny jednorodzinny dwulokalowy (kategoria budynku 1) Na działce nr ew 66 i 68 z obrębem 06 z jednostki ewidencyjnej Legionowo	
PROJEKTOWAŁ	PODPIS
arch. Roman Popielawski	upr. nr Ma/081/09 do projektowania bez ograniczeń w specjalności architektonicznej
OPRACOWAŁ	PODPIS
RP	
NAZWA RYSUNKU	SKALA
BUD.7_parter_M 7.1	1:50
FAZA PROJEKTU	DATA
Projekt budowlany	poniedziałek, 20 marca 2017
NR RYSUNKU	
NAR-LEG-ARCH-K1.13-00	