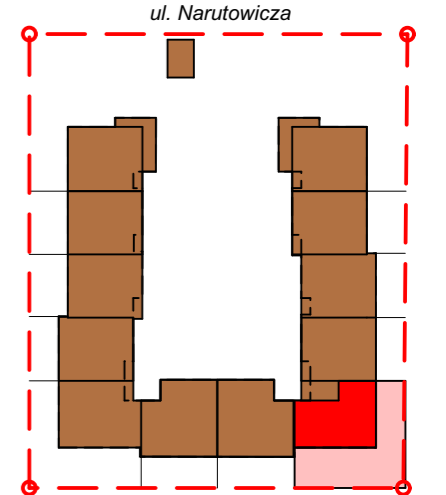
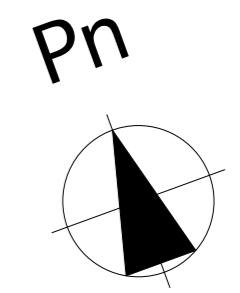
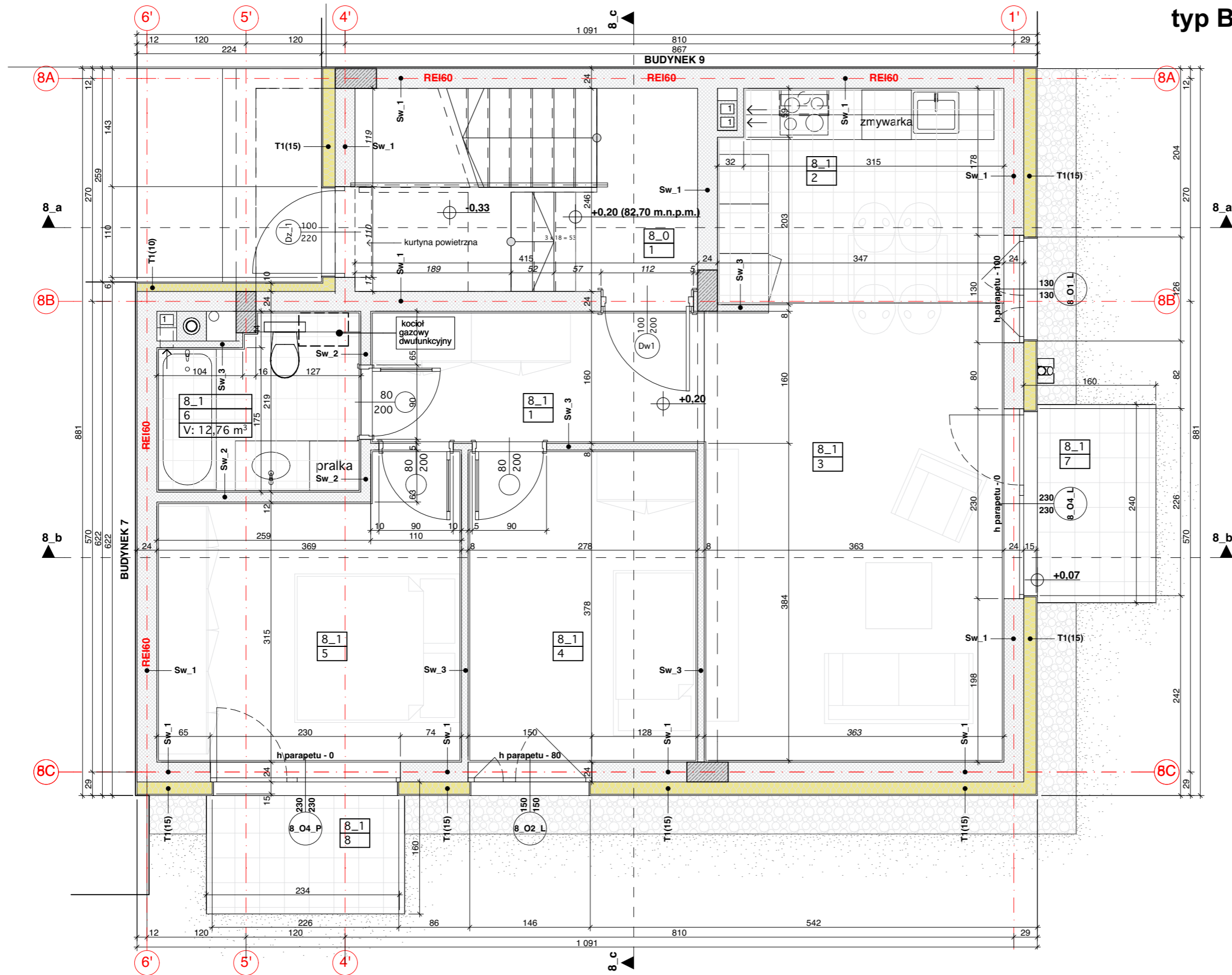


typ B'



mieszkanie nr8_1			
Nr	Nazwa pom.	Posadzka	m2
1			
1	korytarz	gres	6,3
2	kuchnia	gres	8,7
3	pokój dzienny	deski/panele	19,8
4	sypialnia	deski/panele	10,2
5	sypialnia	deski/panele	12,0
6	łazienka	gres	4,7
			61,7 m²
2			
7	balkon	gres	3,4
8	balkon	gres	3,4
			6,8 m²
			68,5 m²

INWESTOR	
KW INWEST Sp. z o.o. Sp.K. UL. Narutowicza 7 05-120 Legionwo	
PROJEKT	
Budynek mieszkalny jednorodzinny dwulokalowy (kategoria budynku 1) Na działce nr ew 66 i 68 z obrębem 06 z jednostki ewidencyjnej Legionowo	
PROJEKTOWAŁ	PODPIS
arch. Roman Popielawski	upr. nr Ma/081/09 do projektowania bez ograniczeń w specjalności architektonicznej
OPRACOWAŁ	PODPIS
RP	
NAZWA RYSUNKU	SKALA
BUD.8_parter_M 8.1	1:50
FAZA PROJEKTU	DATA
Projekt budowlany	poniedziałek, 20 marca 2017
NR RYSUNKU	

NAR-LEG-ARCH-K1.15-00