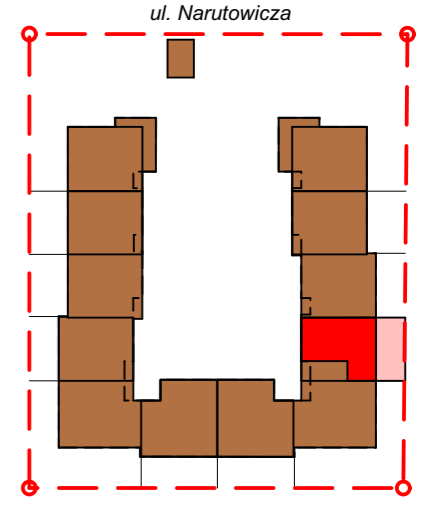
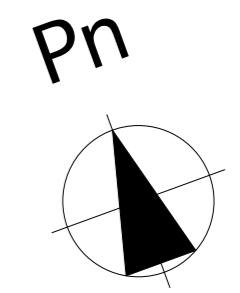
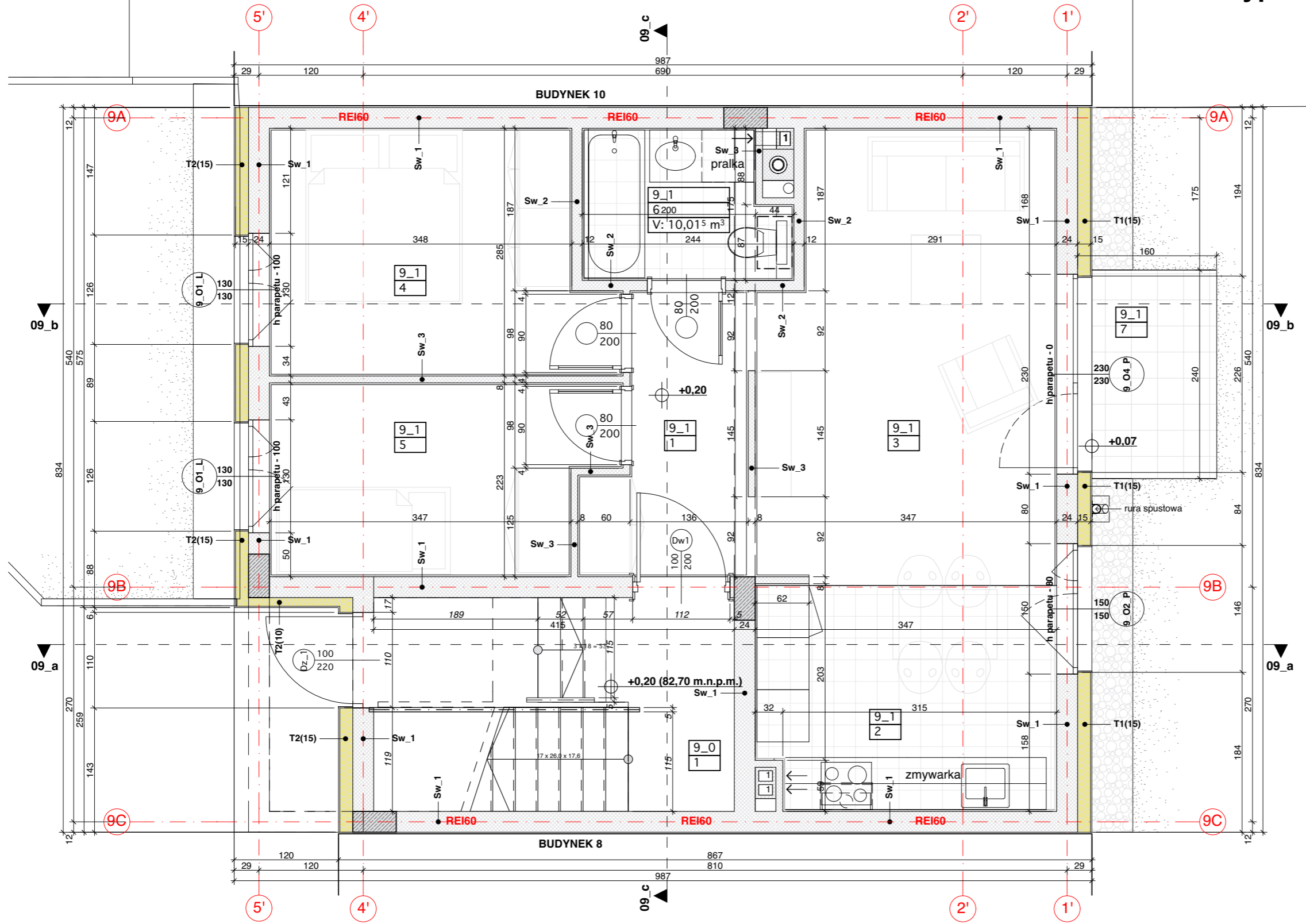


typ A'



mieszkanie nr 9_1				
	Nr	Nazwa pom.	Posadzka	m2
1				
1	1	korytarz	gres	5,0
1	2	kuchnia	gres	8,7
1	3	pokój dzienny	deski/panele	16,8
1	4	sypialnia	deski/panele	10,2
1	5	sypialnia	deski/panele	8,1
1	6	łazienka	gres	3,7
				52,5 m²
2				
	7	balkon	gre	3,4
				3,4 m²
				55,9 m²

INWESTOR	
KW INWEST Sp. z o.o. Sp.K. UL. Narutowicza 7 05-120 Legionowo	
PROJEKT	
Budynek mieszkalny jednorodzinny dwulokalowy (kategoria budynku 1) Na działce nr ew 66 i 68 z obrębem 06 z jednostki ewidencyjnej Legionowo	
PROJEKTOWAŁ	PODPIS
arch. Roman Popielawski	upr. nr Ma/081/09 do projektowania bez ograniczeń w specjalności architektonicznej
OPRACOWAŁ	PODPIS
RP	
NAZWA RYSUNKU	SKALA
BUD.9_parter_M 9.1	1:50
FAZA PROJEKTU	DATA
Projekt budowlany	poniedziałek, 20 marca 2017
NR RYSUNKU	

NAR-LEG-ARCH-K1.17-00