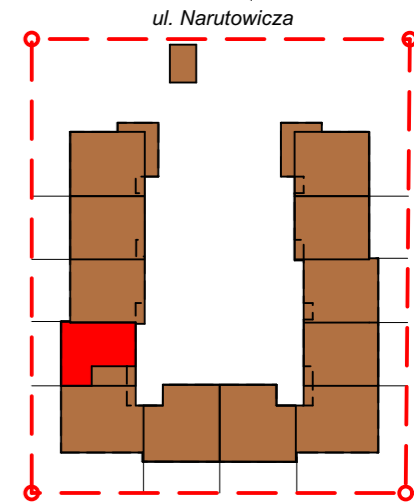
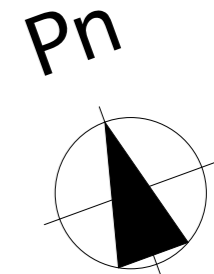
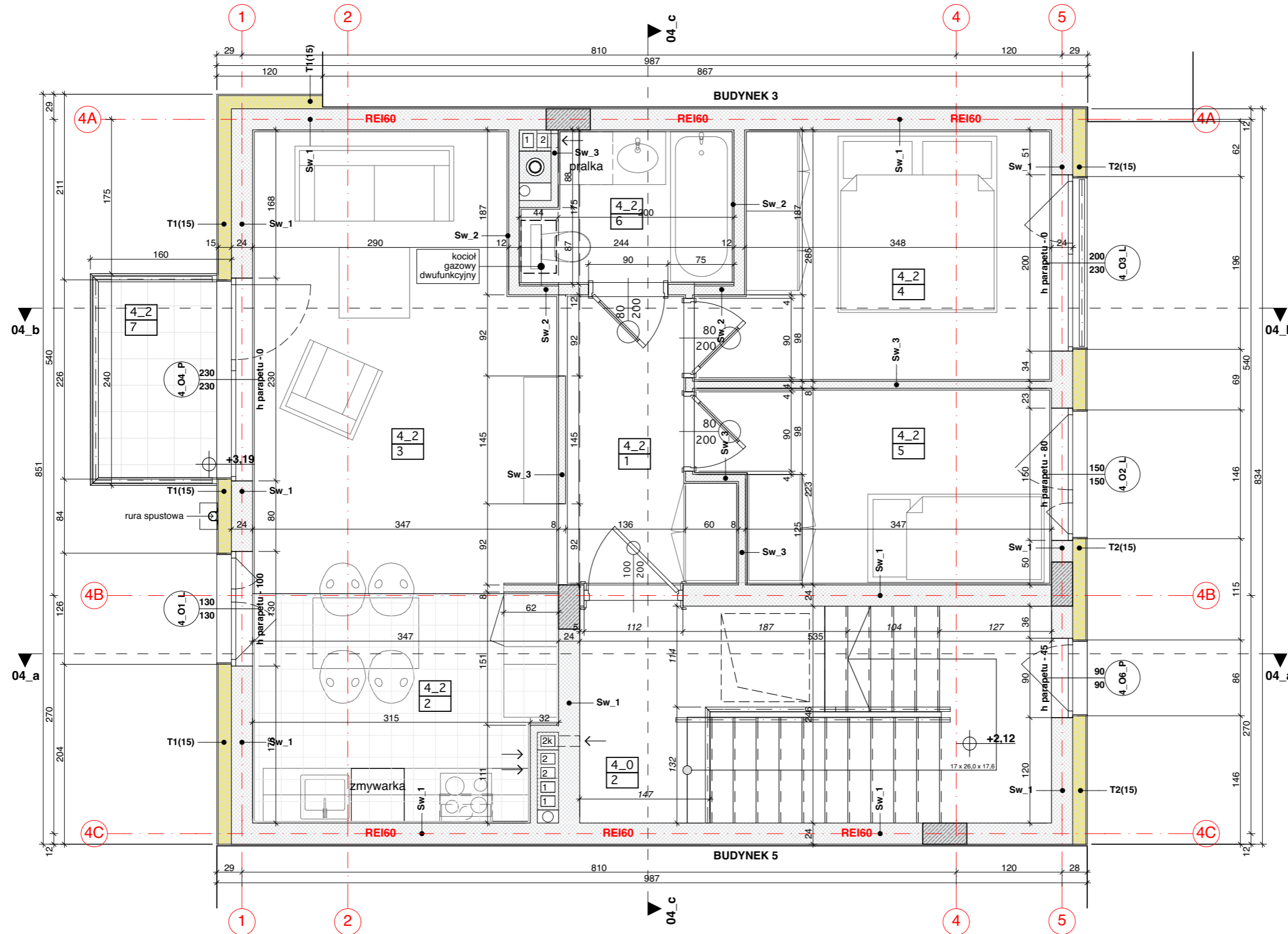


typ A

N20



mieszkanie nr 4_2				
	Nr	Nazwa pom.	Posadzka	m2
1	1	korytarz	gres	5,0
	2	kuchnia	gres	8,1
	3	pokój dzienny	deski/panele	16,8
	4	sypialnia	deski/panele	10,2
	5	sypialnia	deski/panele	8,1
	6	łazienka	deski/panele	3,7
				51,9 m²
2	7	balkon	gres	3,0
				3,0 m²
				54,9 m²

INWESTOR	
KW INWEST Sp. z o.o. Sp.K. UL. Narutowicza 7 05-120 Legionowo	
PROJEKT	
Budynek mieszkalny jednorodzinny dwulokalowy (kategoria budynku 1) Na działce nr ew 66 i 68 z obrębem 06 z jednostki ewidencyjnej Legionowo	
PROJEKTOWAŁ	PODPIS
arch. Roman Popielawski	upr. nr Ma/081/09 do projektowania bez ograniczeń w specjalności architektonicznej
OPRACOWAŁ	PODPIS
RP	
NAZWA RYSUNKU	SKALA
BUD.4_piętro_M 4.2	1:50
FAZA PROJEKTU	DATA
Projekt budowlany	poniedziałek, 20 marca 2017
NR RYSUNKU	
NAR-LEG-ARCH-K1.8-00	