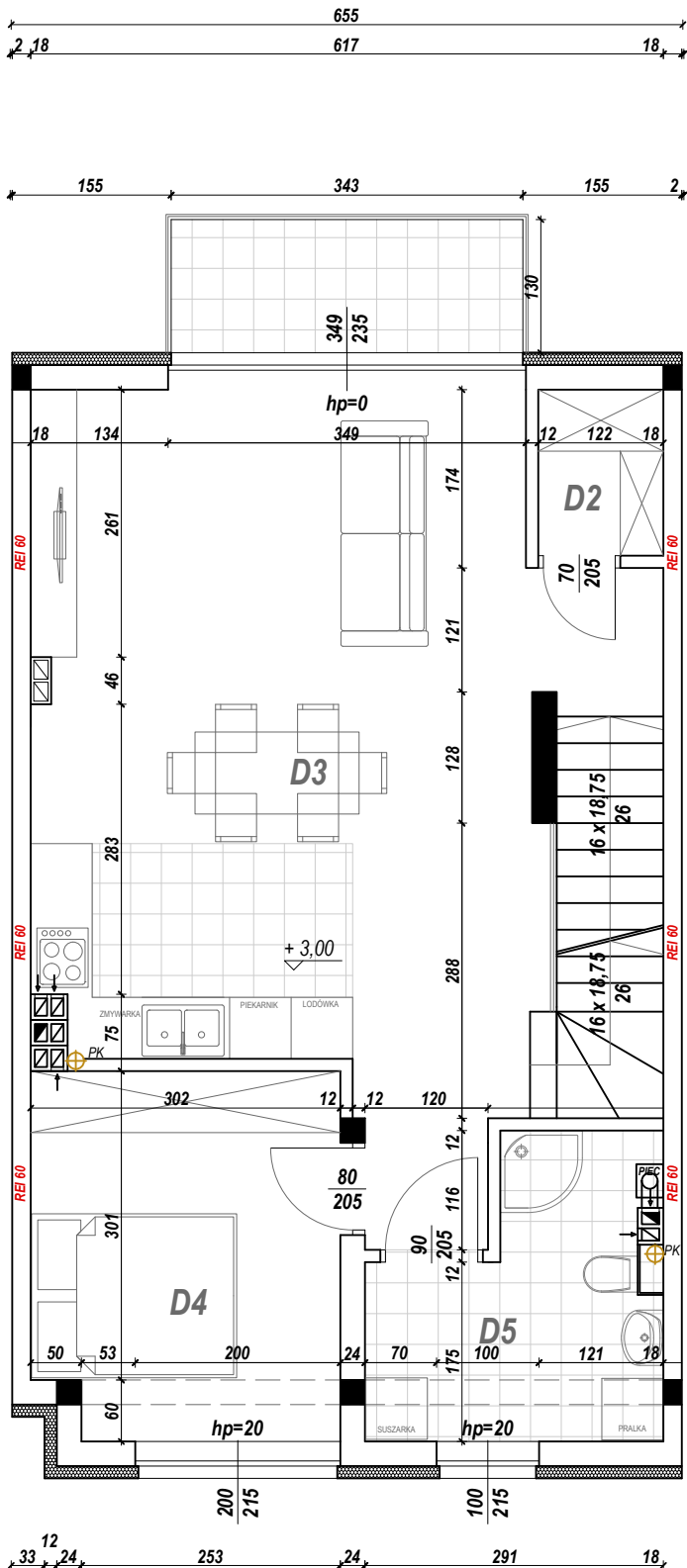


# PIĘTRO I

## Budynek 2



### Zestawienie powierzchni użytkowej pomieszczeń I piętra lokalu D [ m<sup>2</sup> ]

<b>D2</b>	Garderoba	<b>1,75</b>
<b>D3</b>	Salon + aneks kuchenny	<b>35,67</b>
<b>D4</b>	Pokój	<b>10,35</b>
<b>D5</b>	Łazienka	<b>6,68</b>
<b>RAZEM</b>		<b>55,86</b>